

COPLA RECTA GALVANIZADA BSP**Modelo 1001**

- Fabricación según norma ISO R50
- Extremos roscados BSP (Hi-Hi), cónico
- Acabado superficial galvanizado
- Diámetros desde 1/2" hasta 4"

**COPLA RECTA GALVANIZADA NPT****Modelo 1002**

- Fabricación según norma ISO R50
- Extremos roscados NPT (Hi-Hi), cónico
- Acabado superficial galvanizado
- Diámetros desde 1/2" hasta 8"

**COPLA RECTA NEGRA NPT****Modelo 1004**

- Fabricación según norma A-865
- Extremos roscados NPT (Hi-Hi), cónico
- Diámetros desde 1/2" hasta 10"

**COPLA NODULAR NPT****Modelo 1006**

- Material hierro dúctil ASTM A-536
- Extremos roscados NPT (Hi-Hi)
- Diámetros desde 2" hasta 12"



CURVA 90° RC

ASTM A-234 / BW / Sch 40

Modelo 1501

- Acero carbono ASTM A-234 grado WPB, sin costura
- Diseño y tolerancias según ASME B16.9
- Extremos biselados para soldar a tope (BW)
- Radio corto
- Diámetros desde 1" hasta 16"
- Espesores Sch STD
- Opción Sch 40 en 12", 14", 16"



CURVA 90° RL

ASTM A-234 / BW / Sch 40

Modelo 1502

- Acero carbono ASTM A-234 grado WPB, sin costura
- Diseño y tolerancias según ASME B16.9
- Extremos biselados para soldar a tope (BW)
- Radio largo
- Diámetros desde 1/2" hasta 36"
- Diseño y tolerancias según ASME B16.9
- Espesores Sch STD



CURVA 90° RL

ASTM A-234 / BW / Sch 80

Modelo 1506

- Acero carbono ASTM A-234 grado WPB, sin costura
- Diseño y tolerancias según ASME B16.9
- Extremos biselados para soldar a tope (BW)
- Radio largo
- Diámetros desde 1/2" hasta 16"
- Espesores Sch 80



CURVA 45° RL

ASTM A-234 / BW / Sch 40

Modelo 1504

- Acero carbono ASTM A-234 grado WPB, sin costura
- Diseño y tolerancias según ASME B16.9
- Extremos biselados para soldar a tope (BW)
- Radio largo
- Diámetros desde 1/2" hasta 24"
- Espesores Sch STD
- Opción Sch 40 en 12", 14", 18", 24"



CURVA 45° RL

ASTM A-234 / BW / Sch 80

Modelo 1508

- Acero carbono ASTM A-234 grado WPB, sin costura
- Diseño y tolerancias según ASME B16.9
- Extremos biselados para soldar a tope (BW)
- Radio largo
- Diámetros desde 1/2" hasta 22"
- Espesores Sch 80



TEE RECTA

ASTM A-234 / BW / Sch 40

Modelo 1513

- Acero carbono ASTM A-234 grado WPB, sin costura
- Diseño y tolerancias según ASME B16.9
- Extremos biselados para soldar a tope (BW)
- Diámetros desde 1/2" hasta 24"
- Espesores Sch STD



TEE RECTA

ASTM A-234 / BW / Sch 80

Modelo 1514

- Acero carbono ASTM A-234 grado WPB, sin costura
- Diseño y tolerancias según ASME B16.9
- Extremos biselados para soldar a tope (BW)
- Diámetros desde 1/2" hasta 24"
- Espesores Sch 80 hasta 10"
- Sobre 12" en espesor Sch XS



TEE REDUCTORA

ASTM A-234 / BW / Sch 40

Modelo 1515

- Acero carbono ASTM A-234 grado WPB, sin costura
- Diseño y tolerancias según ASME B16.9
- Extremos biselados para soldar a tope (BW)
- Diámetros desde 3/4" x 1/2" hasta 16" x 14"
- Espesores Sch 40

**TEE REDUCTORA**

ASTM A-234 / BW / Sch 80

Modelo 1516

- Acero carbono ASTM A-234 grado WPB, sin costura
- Diseño y tolerancias según ASME B16.9
- Extremos biselados para soldar a tope (BW)
- Diámetros desde 3/4" x 1/2" hasta 10" x 8"
- Espesores Sch 80

**REDUCCION CONCENTRICA**

ASTM A-234 / BW / Sch 40

Modelo 1509

- Acero carbono ASTM A-234 grado WPB, sin costura
- Diseño y tolerancias según ASME B16.9
- Extremos biselados para soldar a tope (BW)
- Diámetros desde 3/4" x 1/2" hasta 24" x 20"
- Espesores Sch STD

**REDUCCION CONCENTRICA**

ASTM A-234 / BW / Sch 80

Modelo 1510

- Acero carbono ASTM A-234 grado WPB, sin costura
- Diseño y tolerancias según ASME B16.9
- Extremos biselados para soldar a tope (BW)
- Diámetros desde 1" x 1/2" hasta 20" x 18"
- Espesores Sch 80

**REDUCCION EXCENTRICA**

ASTM A-234 / BW / Sch 40

Modelo 1511

- Acero carbono ASTM A-234 grado WPB, sin costura
- Diseño y tolerancias según ASME B16.9
- Extremos biselados para soldar a tope (BW)
- Diámetros desde 3/4" x 1/2" hasta 16" x 12"
- Espesores Sch STD

**TAPA GORRO (CAP)**

ASTM A-234 / BW / Sch 40

Modelo 1517

- Acero carbono ASTM A-234 grado WPB, sin costura
- Diseño y tolerancias según ASME B16.9
- Extremo biselado para soldar a tope (BW)
- Diámetros desde 1/2" hasta 24"
- Espesores Sch STD

**TAPA GORRO (CAP)**

ASTM A-234 / BW / Sch 80

Modelo 1518

- Acero carbono ASTM A-234 grado WPB, sin costura
- Diseño y tolerancias según ASME B16.9
- Extremo biselado para soldar a tope (BW)
- Diámetros desde 1/2" hasta 14"
- Espesores Sch 80



FLANGE SLIP ON

ASTM A-105 / Clase 150 / RF

Modelo 1305

- Acero carbono forjado ASTM A-105
- Cara con resalte RF (Raised Face)
- Norma ANSI clase 150 lbs.
- Diseño y fabricación ASME B15.5
- Diámetros desde 1/2" hasta 36"



FLANGE SLIP ON DIN

ASTM A-105 / PN 10/16

Modelo 1311

- Acero carbono forjado ASTM A-105
- DIN 2576 PN 10/16 2" a 6"
- DIN 2576 PN 10 8" a 16"
- DIN 2502 PN 16 3", 8", 16"



FLANGE SLIP ON

ASTM A-105 / Clase 300 / RF

Modelo 1312

- Acero Carbono Forjado ASTM A-105
- Diseño y fabricación ASME B15.5
- Norma ANSI clase 300 lbs.
- Cara con resalte RF (Raised Face)
- Diámetros desde 1/2" hasta 24"



FLANGE SLIP ON

ASTM A-105 / Clase 150 / NPT

Modelo 1307

- Acero carbono forjado ASTM A-105
- Diseño y fabricación ASME B15.5
- Norma ANSI clase 150 lbs.
- Cara con resalte RF (Raised Face)
- Con hilo interior NPT
- Diámetros desde 1/2" hasta 6"



FLANGE SLIP ON

ASTM A-105 / Clase 600 / RF

Modelo 1319

- Acero carbono forjado ASTM A-105
- Diseño y fabricación ASME B15.5
- Norma ANSI clase 600 lbs.
- Cara con resalte RF (Raised Face)
- Diámetros desde 1/2" hasta 8"



FLANGE LAP JOINT

ASTM A-105 / Clase 150 / FF

Modelo 1306

- Acero carbono forjado ASTM A-105
- Diseño y fabricación ASME B15.5
- Norma ANSI clase 150 lbs.
- Cara sin resalte FF (Flat Face)
- Diámetros desde 1/2" hasta 24"



FLANGE CIEGO (BLIND)

ASTM A-105 / Clase 150 / RF

Modelo 1309

- Acero carbono forjado ASTM A-105
- Diseño y fabricación ASME B15.5
- Norma ANSI clase 150 lbs.
- Cara con resalte RF (Raised Face)
- Diámetros desde 1/2" hasta 24"



FLANGE WELDING NECK

ASTM A-105 / Clase 150 / RF

Modelo 1310

- Acero carbono forjado ASTM A-105
- Diseño y fabricación ASME B15.5
- Norma ANSI clase 150 lbs.
- Cara con resalte RF (Raised Face)
- Con cuello para soldar a tope SCH-XS según ASME B16.9
- Diámetros desde 1/2" hasta 24"



FLANGE CIEGO (BLIND)

ASTM A-105 / Clase 300 / RF

Modelo 1316

- Acero carbono forjado ASTM A-105
- Diseño y fabricación ASME B15.5
- Norma ANSI clase 300 lbs.
- Cara con resalte RF (Raised Face)
- Diámetros desde 1/2" hasta 24"



FLANGE WELDING NECK

ASTM A-105 / Clase 300 / RF

Modelo 1317

- Acero carbono forjado ASTM A-105
- Diseño y fabricación ASME B15.5
- Norma ANSI clase 300 lbs.
- Cara con resalte RF (Raised Face)
- Con cuello para soldar a tope SCH-XS según ASME B16.9
- Diámetros desde 1/2" hasta 24"



FLANGE CIEGO (BLIND)

ASTM A-105 / Clase 600 / RF

Modelo 1323

- Acero carbono forjado ASTM A-105
- Diseño y fabricación ASME B15.5
- Norma ANSI clase 600 lbs.
- Cara con resalte RF (Raised Face)
- Diámetros desde 1/2" hasta 24"



FLANGE WELDING NECK

ASTM A-105 / Clase 600 / RF

Modelo 1324

- Acero carbono forjado ASTM A-105
- Diseño y fabricación ASME B15.5
- Norma ANSI clase 600 lbs.
- Cara con resalte RF (Raised Face)
- Con cuello para soldar a tope SCH-XS según ASME B16.9
- Diámetros desde 1/2" hasta 24"



UNION FLEXIBLE

ASTM A-536 / UL/FM

Modelo 1701

- Hierro dúctil ASTM A-536
- Sello hermético
- Con anillo interior de goma
- Presión:
 - 500 psi (1" a 4")
 - 450 psi (5" a 8")
 - 300 psi (10" a 12")
- Diámetros desde 1" hasta 12"



UNION RIGIDA

ASTM A-536 / UL/FM

Modelo 1702

- Hierro dúctil ASTM A-536
- Sello hermético
- Con anillo interior de goma
- Presión:
 - 500 psi (1" a 4")
 - 450 psi (5" a 8")
 - 300 psi (10" a 12")
- Diámetros desde 2" hasta 12"



CODO 90° RANURADO

ASTM A-536 / UL/FM

Modelo 1703

- Hierro dúctil ASTM A-536
- Extremos ranurados
- Radio corto
- Presión 300 psi
- Diámetros desde 2" hasta 12"



CODO 45° RANURADO

ASTM A-536 / UL/FM

Modelo 1704

- Hierro dúctil ASTM A-536
- Extremos ranurados
- Radio corto
- Presión 500 psi
- Diámetros desde 1 1/2" hasta 12"



TEE RECTA RANURADA

ASTM A-536 / UL/FM

Modelo 1705

- Hierro dúctil ASTM A-536
- Extremos ranurados
- Presión: 300 psi
- Diámetros desde 2" hasta 12"



TEE MECANICA RANURADA

ASTM A-536 / UL/FM

Modelo 1708

- Hierro dúctil ASTM A-536
- Extremo reducción ranurada
- Presión 300 psi
- Diámetros desde 3" x 1/4" hasta 8" x 6"



TEE MECANICA NPT

ASTM A-536 / UL/FM

Modelo 1707

- Hierro dúctil ASTM A-536
- Extremo reducción roscada NPT
- Presión 300 psi
- Diámetros desde 2" x 1" hasta 8" x 2 1/2"



**STRAP**

ASTM A-536 / UL/FM

Modelo 1709

- Hierro dúctil ASTM A-536
- Extremo reducción roscada
- Presión 300 psi
- Diámetros desde 1 1/4" x 1/2" hasta 3" x 1"

**REDUCCION CONCENTRICA RANURADA**

ASTM A-536 / UL/FM

Modelo 1710

- Hierro dúctil ASTM A-536
- Extremos ranurados
- Presión 500 psi
- Diámetros desde 2" x 1 1/4" hasta 10" x 8"

**COPLA REDUCTORA (UNION)**

ASTM A-536 / UL/FM

Modelo 1711

- Hierro dúctil ASTM A-536
- Sello hermético
- Con anillo interior de goma
- Presión 300 psi
- Diámetros desde 2" x 1 1/2" hasta 6" x 4"

**TAPA GORRO RANURADA (CAP)**

ASTM A-536 / UL/FM

Modelo 1706

- Hierro dúctil ASTM A-536
- Extremo ranurado
- Presión 500 psi
- Diámetros desde 2" hasta 8"



COPLA RECTA NEGRA NPT
ASTM A-197 / Clase 150 Lbs
Modelo 1801

- Hierro maleable ASTM A-197
- Diseño y tolerancia según ASME B16.3
- Extremos roscados NPT (Hi-Hi)
- Copla recta
- Diámetros desde 1/2" hasta 5"



CODO 90° NEGRO NPT
ASTM A-197 / Clase 150 Lbs
Modelo 1803

- Hierro maleable ASTM A-197
- Diseño y tolerancia según ASME B16.3
- Extremos roscados NPT (Hi-Hi)
- Diámetros desde 1/2" hasta 2"



CODO 45° NEGRO NPT
ASTM A-197 / Clase 150 Lbs
Modelo 1805

- Hierro maleable ASTM A-197
- Diseño y tolerancia según ASME B16.3
- Extremos roscados NPT (Hi-Hi)
- Diámetros desde 1/2" hasta 2"



REDUCCION CONCENTRICA GALVANIZADA NPT
ASTM A-197 / Clase 150 Lbs
Modelo 1809

- Hierro maleable ASTM A-197
- Diseño y tolerancia según ASME B16.3
- Extremos roscados NPT (Hi-Hi)
- Copla reductora
- Acabado superficial galvanizado
- Diámetros desde 3/4" x 1/2" hasta 2" x 1 1/2"



COPLA RECTA GALVANIZADA NPT
ASTM A-197 / Clase 150 Lbs
Modelo 1802

- Hierro maleable ASTM A-197
- Diseño y tolerancia según ASME B16.3
- Extremos roscados NPT (Hi-Hi)
- Acabado superficial galvanizado
- Copla recta
- Diámetros desde 1/2" hasta 4"



CODO 90° GALVANIZADO NPT
ASTM A-197 / Clase 150 Lbs
Modelo 1804

- Hierro maleable ASTM A-197
- Diseño y tolerancia según ASME B16.3
- Extremos roscados NPT (Hi-Hi)
- Acabado superficial galvanizado
- Diámetros desde 1/2" hasta 6"



REDUCCION CONCENTRICA NEGRA NPT
ASTM A-197 / Clase 150 Lbs
Modelo 1808

- Hierro maleable ASTM A-197
- Diseño y tolerancia según ASME B16.3
- Extremos roscados NPT (Hi-Hi)
- Copla reductora
- Diámetros desde 3/4" x 1/2" hasta 4" x 2"



TEE RECTA NEGRA NPT

ASTM A-197 / Clase 150 Lbs

Modelo 1806

- Hierro maleable ASTM A-197
- Diseño y tolerancia según ASME B16.3
- Extremos roscados NPT (Hi-Hi)
- Diámetros desde 1/2" hasta 2"

**TEE RECTA GALVANIZADA NPT**

ASTM A-197 / Clase 150 Lbs

Modelo 1807

- Hierro maleable ASTM A-197
- Diseño y tolerancia según ASME B16.3
- Extremos roscados NPT (Hi-Hi)
- Acabado superficial galvanizado
- Diámetros desde 1/2" hasta 4"

**UNION AMERICANA GALVANIZADA BSP**

ASTM A-197 / Clase 150 Lbs

Modelo 1811

- Hierro maleable ASTM A-197
- Diseño y tolerancia según ASME B16.39
- Extremos roscados BSP (Hi-Hi)
- Asiento de bronce
- Acabado superficial galvanizado
- Diámetros desde 1/2" hasta 4"

**UNION AMERICANA GALVANIZADA NPT**

ASTM A-197 / Clase 150 Lbs

Modelo 1812

- Hierro maleable ASTM A-197
- Diseño y tolerancia según ASME B16.39
- Extremos roscados NPT (Hi-Hi)
- Asiento de bronce
- Acabado superficial galvanizado
- Diámetros desde 1/2" hasta 4"

**TAPA GORRO (CAP) GALVANIZADO BSP**

ASTM A-197 / Clase 150 Lbs

Modelo 1815

- Hierro maleable ASTM A-197
- Diseño y tolerancia según ASME B16.3
- Extremo roscado BSP (Hi)
- Acabado superficial galvanizado
- Diámetros desde 1/2" hasta 4"

**TAPA GORRO (CAP) GALVANIZADO NPT**

ASTM A-197 / Clase 150 Lbs

Modelo 1816

- Hierro maleable ASTM A-197
- Diseño y tolerancia según ASME B16.3
- Extremo roscado NPT (Hi)
- Acabado superficial galvanizado
- Diámetros desde 1/2" hasta 4"

**TAPA TORNILLO GALVANIZADO BSP**

ASTM A-197 / Clase 150 Lbs

Modelo 1813

- Hierro maleable ASTM A-197
- Diseño y tolerancia según ASME B16.14
- Extremo roscado BSP (He)
- Acabado superficial galvanizado
- Diámetros desde 1/2" hasta 4"

**TAPA TORNILLO GALVANIZADO NPT**

ASTM A-197 / Clase 150 Lbs

Modelo 1814

- Hierro maleable ASTM A-197
- Diseño y tolerancia según ASME B16.14
- Extremo roscado NPT (He)
- Acabado superficial galvanizado
- Diámetros desde 1/2" hasta 4"



NIPLE TUERCA CENTRAL GALVANIZADO BSP

ASTM A-197 / Clase 150 Lbs

Modelo 1817

- Hierro maleable ASTM A-197
- Diseño y tolerancia según ASME B16.3
- Extremos roscados BSP (He-He)
- Con tuerca hexagonal en el centro
- Acabado superficial galvanizado
- Diámetros desde 1/2" hasta 4"



TEE REDUCTORA NEGRA NPT

ASTM A-197 / Clase 150 Lbs

Modelo 1819

- Hierro maleable ASTM A-197
- Diseño y tolerancia según ASME B16.3
- Extremos roscados NPT (Hi-Hi)
- Diámetros desde 3/4" x 1/2" hasta 4" x 3"



NIPLE TUERCA CENTRAL GALVANIZADO NPT

ASTM A-197 / Clase 150 Lbs

Modelo 1818

- Hierro maleable ASTM A-197
- Diseño y tolerancia según ASME B16.3
- Extremos roscados NPT (He-He)
- Con tuerca hexagonal en el centro
- Acabado superficial galvanizado
- Diámetros desde 1/2" hasta 4"

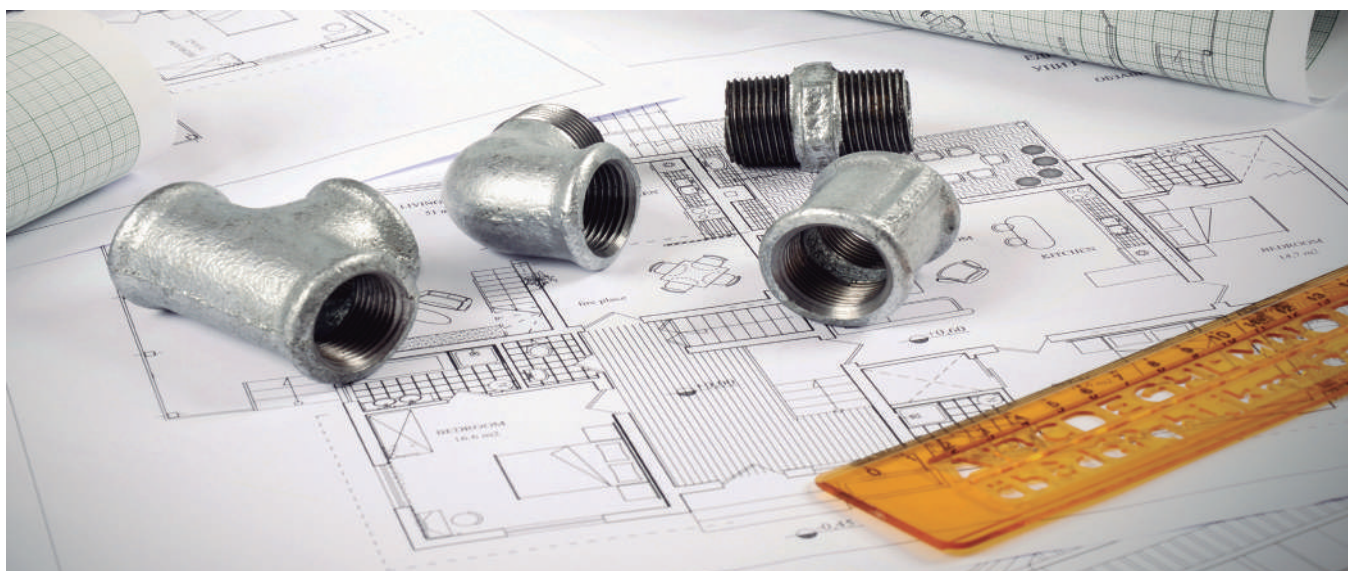


TEE REDUCTORA GALVANIZADA BSP

ASTM A-197 / Clase 150 Lbs

Modelo 1820

- Hierro maleable ASTM A-197
- Diseño y tolerancia según ASME B16.3
- Extremos roscados BSP (Hi-Hi)
- Diámetros desde 3/4" x 1/2" hasta 4" x 3"



CODO 90° NPT

ASTM A-105 / Clase 3000 Lbs

Modelo 1326

- Acero carbono forjado ASTM A-105
- Según norma ASME B16.11
- Extremos roscados NPT (Hi-Hi)
- Diámetros desde 1/2" hasta 2"

**CODO 45° NPT**

ASTM A-105 / Clase 3000 Lbs

Modelo 1328

- Acero carbono forjado ASTM A-105
- Según norma ASME B16.11
- Extremos roscados NPT (Hi-Hi)
- Diámetros desde 1/2" hasta 2"

**UNION AMERICANA NPT**

ASTM A-105 / Clase 3000 Lbs

Modelo 1335

- Acero carbono forjado ASTM A-105
- Según norma ASME B16.11
- Extremos roscados NPT (Hi-Hi)
- Diámetros desde 1/2" hasta 2"

**TEE RECTA NPT**

ASTM A-105 / Clase 3000 Lbs

Modelo 1350

- Acero carbono forjado ASTM A-105
- Según Norma ASME B16.11
- Extremos roscados NPT (Hi-Hi)
- Diámetros desde 1/2" hasta 2"

**CODO 90° SW**

ASTM A-105 / Clase 3000 Lbs

Modelo 1327

- Acero carbono forjado ASTM A-105
- Según norma ASME B16.11
- Extremos a soldar embutido SW
- Diámetros desde 1/2" hasta 2"

**CODO 45° SW**

ASTM A-105 / Clase 3000 Lbs

Modelo 1329

- Acero carbono forjado ASTM A-105
- Según norma ASME B16.11
- Extremos a soldar embutido SW
- Diámetros desde 1/2" hasta 2"

**UNION AMERICANA SW**

ASTM A-105 / Clase 3000 Lbs

Modelo 1336

- Acero carbono forjado ASTM A-105
- Según norma ASME B16.11
- Extremos a soldar embutido SW
- Diámetros desde 1/2" hasta 2"

**TEE RECTA SW**

ASTM A-105 / Clase 3000 Lbs

Modelo 1351

- Acero carbono forjado ASTM A-105
- Según norma ANSI B16.11
- Extremos a soldar embutido SW
- Diámetros desde 1/2" hasta 2"

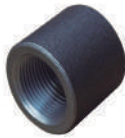


MEDIA COPLA NPT (HALF COUPLING)

ASTM A-105 / Clase 3000 Lbs

Modelo 1345

- Acero carbono forjado ASTM A-105
- Según norma ASME B16.11
- Un sólo extremo roscado NPT (Hi)
- Diámetros desde 1/2" hasta 2"



MEDIA COPLA SW (HALF COUPLING)

ASTM A-105 / Clase 3000 Lbs

Modelo 1346

- Acero carbono forjado ASTM A-105
- Según norma ASME B16.11
- Un extremo a soldar embutido SW
- Diámetros desde 1/2" hasta 2"



COPLA RECTA NPT

ASTM A-105 / Clase 3000 Lbs

Modelo 1353

- Acero carbono forjado ASTM A-105
- Según norma ASME B16.11
- Extremos roscados NPT (Hi-Hi)
- Diámetros desde 1/2" hasta 2"



COPLA RECTA SW

ASTM A-105 / Clase 3000 Lbs

Modelo 1354

- Acero carbono forjado ASTM A-105
- Según norma ASME B16.11
- Ambos extremos a soldar embutido SW
- Diámetros desde 1/2" hasta 2"



COPLA REDUCCION NPT

ASTM A-105 / Clase 3000 Lbs

Modelo 1355

- Acero carbono forjado ASTM A-105
- Según norma ASME B16.11
- Ambos extremos roscados NPT (Hi-Hi)
- Diámetros desde 1/2" x 3/8" hasta 2" x 1 1/2"



COPLA REDUCCION SW

ASTM A-105 / Clase 3000 Lbs

Modelo 1356

- Acero carbono forjado ASTM A-105
- Según norma ASME B16.11
- Ambos extremos a soldar embutido SW
- Diámetros desde 1/2" x 3/8" hasta 2" x 1 1/2"



TAPA GORRO (CAP) NPT

ASTM A-105 / Clase 3000 Lbs

Modelo 1357

- Acero carbono forjado ASTM A-105
- Según norma ASME B16.11
- Ambos extremos roscados NPT (Hi)
- Diámetros desde 1/2" hasta 2"



TAPA GORRO (CAP) SW

ASTM A-105 / Clase 3000 Lbs

Modelo 1358

- Acero carbono forjado ASTM A-105
- Según norma ASME B16.11
- Ambos extremos a soldar SW
- Diámetros desde 1/2" hasta 2"



NIPLE TUERCA CENTRAL NPT

ASTM A-105 / Clase 3000 Lbs

Modelo 1359

- Acero carbono forjado ASTM A-105
- Según norma ASME B16.11
- Ambos extremos roscados NPT (He-He)
- Con tuerca hexagonal en el centro
- Diámetros desde 1/2" hasta 2"

**BUSHING REDUCTOR NPT**

ASTM A-105 / Clase 3000 Lbs

Modelo 1360

- Acero carbono forjado ASTM A-105
- Según norma ASME B16.11
- Con extremo roscado NPT
- Salida de mayor diámetro hilo exterior (He)
- Salida de menor diámetro hilo interior (Hi)
- Diámetros desde 1/2" x 3/8" hasta 2" x 1 1/2"

**TAPA TORNILLO CILINDRICO NPT**

ASTM A-105 / Clase 3000 Lbs

Modelo 1361

- Acero carbono forjado ASTM A-105
- Según norma ASME B16.11
- Con extremo roscado NPT (He)
- Cabeza cilíndrica
- Diámetros desde 1/2" hasta 2"

**TAPA TORNILLO HEXAGONAL NPT**

ASTM A-105 / Clase 3000 Lbs

Modelo 1362

- Acero carbono forjado ASTM A-105
- Según norma ASME B16.11
- Con extremo roscado NPT (He)
- Cabeza hexagonal
- Diámetros desde 1/2" hasta 2"



- Consulte por nuestras cañerías ASTM A-106 SCH-40 y SCH-80